



JORNADAS INSTITUCIONALES DE ALFABETIZACIÓN DIGITAL



FORMULARIOS EN LÍNEA



MÓDULO

FORMULARIOS EN LÍNEA



PRESENTACIÓN

A las y los docentes del Sistema Educativo Municipal:

Les damos la bienvenida a este módulo, en el cual aprenderemos a utilizar una herramienta que no habiéndose concebido originalmente para el ámbito educativo, brinda posibilidades inmensas en aspectos tan diversos como la evaluación de la enseñanza y los aprendizajes, el desarrollo de habilidades digitales, o el fortalecimiento de estrategias didácticas en diversos campos y espacios curriculares.

La importante dotación tecnológica recibida en las escuelas municipales durante el último tiempo -tablet, notebook, impresoras, etc.- favorece la incorporación de estas herramientas en cada uno de los contextos, en los que se hace preciso ponderar las oportunidades y limitaciones inherentes al nivel de escolaridad, a las características socioculturales, o las finalidades educativas, por ejemplo.

En este módulo nos enfocaremos en los formularios de Google - ampliamente difundidos y utilizados en diversos ámbitos y espacios-, aunque es preciso señalar que existen otros como los Formularios de Microsoft, o aplicaciones Android como Formularios Móviles Jotform. Todos ellos se suman a las numerosas herramientas digitales que en la actualidad, permiten mayor eficiencia y eficacia en las tareas o actividades que queremos realizar.

Específicamente, los formularios en línea se usan para recabar datos, con la posibilidad de crear cuestionarios autocorregibles, encuestas y más. Tanto en el caso de Google como de Microsoft, forman parte de un gran paquete de aplicaciones que se integran entre sí para potenciarse.

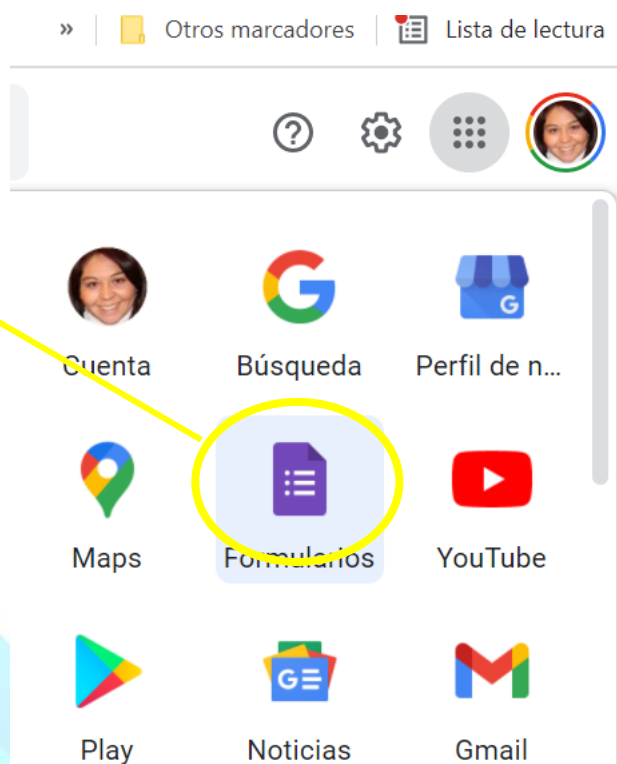
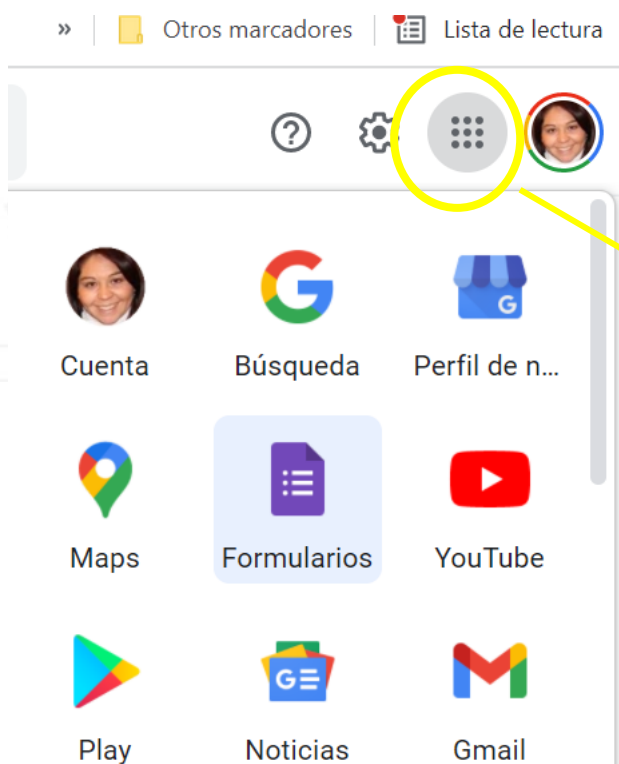
Google FORMS

¿Cómo se accede a los Formularios de Google?

Para poder acceder a esta herramienta es necesario contar con una cuenta de Google (éstas se pueden crear con casilla de correo electrónico de cualquier servicio, como Outlook). En este enlace hallarán la información para crear una cuenta de Google si aún no cuentan con una:

<https://support.google.com/accounts/answer/27441?hl=es-419>

Una vez creada la cuenta, en el navegador web deberemos identificar las aplicaciones que Google pone a nuestra disposición. Las mismas se hallan en la parte superior derecha, tal como lo muestra la imagen de abajo. Seleccionando allí, encontraremos el ícono de Formularios de Google para acceder y comenzar a crear el nuestro.



Para utilizar la herramienta en un dispositivo móvil como un celular con sistema operativo Android, será preciso seguir estos simples pasos:

<https://support.google.com/docs/answer/6281888?hl=es-419&co=GENIE.Platform%3DAndroid#:~:text=En%20tu%20tel%C3%A9fono%20o%20tablet,abrir%C3%A1%20autom%C3%A1ticamente%20un%20nuevo%20formulario.>

Las/os invitamos a profundizar en el aspecto técnico de los Formularios Google, visualizando el siguiente video:

<https://www.youtube.com/watch?v=PrnH8qLuf1Y&t=6s>

Pensando en clave pedagógica

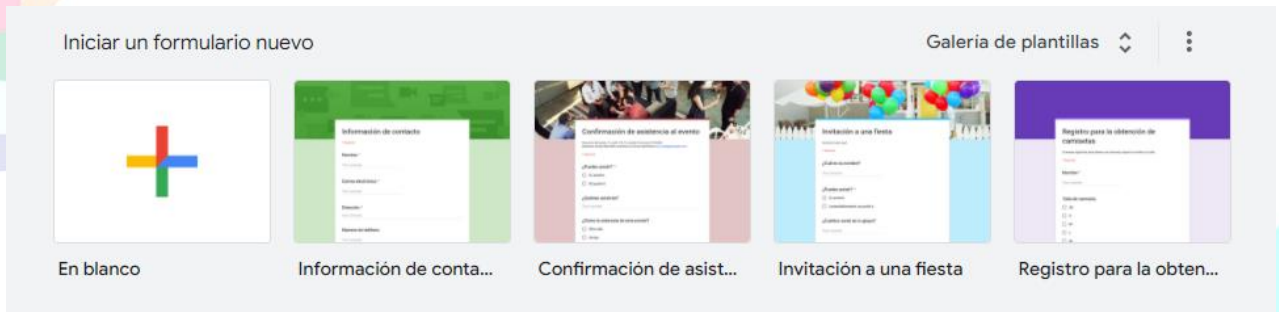
Poniéndonos en perspectiva respecto a la tarea de educar ¿Cómo piensan que podríamos hacer uso de esta tecnología para recolectar datos?
¿Qué actividades áulicas consideran que podrían realizarse?

En el enlace que sigue abajo, accederán a un espacio para crear nubes de palabras. Teniendo en mente las preguntas de arriba, coloquen una palabra en cada línea, que funcione a modo de ejemplo:

<https://www.menti.com/hhrvueqyg5>

Actividad 1:

Como habrán observado en el video sugerido anteriormente, los formularios se pueden crear a partir de plantillas o utilizando uno en blanco:



En grupos de trabajo los/las invitamos a que busquen las diferentes plantillas que hay y encuentren cuál les permitiría realizar las siguientes acciones:

- Crear una invitación para un acto.
- Consultarles a las familias acerca del cambio de una remera.
- Crear un cuestionario para indagar lo que aprendieron las/os estudiantes.
- Otra que surja de la dinámica de Mentimeter.

Actividad 2:

Nos dividiremos en pequeños grupos. Entregaremos tarjetas al azar con las situaciones enumeradas en el ítem anterior. Para interiorizarse mejor en esta herramienta, cada grupo elaborará un formulario que cumpla con el requerimiento de esa situación.

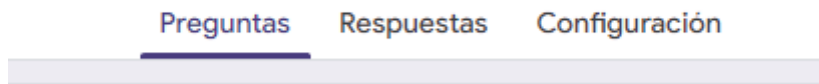


Mientras se elabora la actividad, conversemos y anotemos el significado de los íconos que contiene el entorno del formulario:

a)



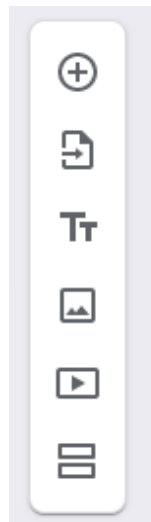
b)



c)



d)



Actividad 3:

Luego de cumplido el tiempo destinado a la elaboración del formulario, cada equipo comentará:

- ¿Qué dificultad tuvimos en la realización de esta actividad?

Se evacuarán dudas y se mostrará de qué modo compartir los formularios.

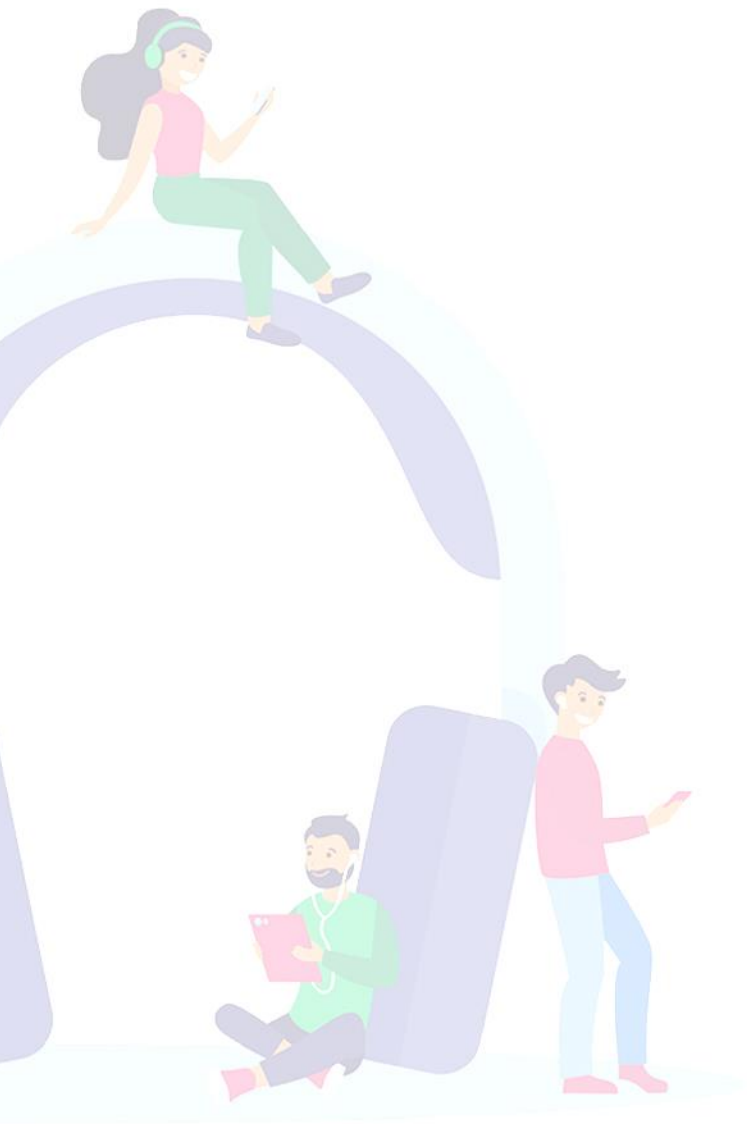
**Actividad 4:**

Pensamos en una actividad áulica. Para ello busquen en sus carpetas: ¿Qué harían o sería adecuado para incorporar la herramienta de formularios?

Algunos interrogantes que nos ayudarán a pensarlo:

- ¿Cómo serían las preguntas del formulario?
- ¿Qué deberíamos tener en cuenta de acuerdo a la extensión del mismo?
- ¿Se puede dividir la actividad en distintas partes o secciones? ¿Cómo y por qué?
- ¿Para quién estaría dirigido en el ámbito escolar?
- ¿Qué tema se trabaja?
- ¿Tiene multimedia? ¿Cómo está incluido?
- ¿Las/los estudiantes podrían valerse de esta tecnología para realizar un proyecto, indagar o investigar sobre una temática de interés en el marco de una unidad curricular, etc.?
- ¿De qué modo podemos desarrollar capacidades fundamentales y promover saberes digitales con los formularios?





Equipo de Producción de este material

EDIPRO - Educación Digital, Programación y Robótica

Referente

Lic. Mariana Pérez

Y VIDEO

Dirección de Aprendizaje y Desarrollo Profesional
Dirección General de Programas Educativos y Relaciones Territoriales
Secretaría de Educación

INTENDENTE

Dr. Martín Llaryora

VICEINTENDENTE

Dr. Daniel Passerini

SECRETARIO DE EDUCACIÓN

Dr. Horacio Ferreyra

SUBSECRETARÍA DE COORDINACIÓN EDUCATIVA

Prof. María José Viola

DIRECCIÓN DE GESTIÓN EDUCATIVA

Lic. Luis Franchi

DIRECCIÓN DE PARQUES EDUCATIVOS

Lic. Eugenia Rotondi

**DIRECCIÓN GENERAL DE PROGRAMAS
EDUCATIVOS Y RELACIONES TERRITORIALES**

Lic. Pablo Rodríguez Colantonio

DIRECCIÓN DE APRENDIZAJE Y DESARROLLO PROFESIONAL

Dr. Alicia Olmos

DIRECCIÓN DE FORTALECIMIENTO SOCIOEDUCATIVO

Lic. Alicia La Terza

DIRECCIÓN GENERAL DE GESTIÓN Y ADMINISTRACIÓN DE RECURSOS

Lic. Marcelo Nacif

DIRECCIÓN DE INFRAESTRUCTURA Y EQUIPAMIENTO

Arq. María Belén Girolodi